

PINETUM TER BORGH TE ANLOO

Leo Stockmann

Wandelen in produktiebossen betekent vaak aankijken tegen kale stammen van dezelfde naaldhoutsoort. Erg opwindend is dat niet. In en nabij boswachterij Anloo, ooit als produktiebos aangelegd, valt meer te beleven. Daar worden de bosranden plaatselijk opgesierd met niet alledaagse coniferen van allerlei soort. Een optimum wordt bereikt in het Pinetum ter Borgh waar op een oppervlak van bijna twee hektare ruim vierhonderd soorten en variëteiten naaktzadigen bijeenstaan.

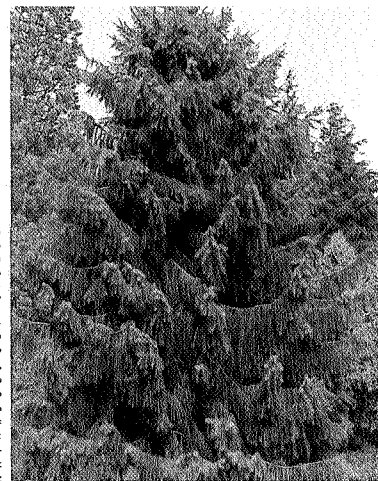


FOTO S. LEO STOCKMANN

Sluierspar

Een pinetum is een kollektie houtige gewassen die tot de naaktzadigen (Gymnospermae) behoren. Het woord pinetum is afgeleid van Pinaceae, de Latijnse naam voor de dennenfamilie. De coniferen (letterlijk: kegeldragers) zijn van de naaktzadigen de belangrijkste vertegenwoordigers en, met uitzondering van enkele geslachten (o.a. Larix), altijd groen. Het Pinetum Ter Borgh is nog jong. Van de huidige kollektie zijn de meeste exemplaren in 1954 aangeplant. In de ruim 35 jaar daarna is het pinetum tot een erg aantrekkelijk en gevarieerd wandelparkje geworden met talloze groenschakeringen. De in het pinetum aangeplante exemplaren komen grotendeels van een boomkwekerij uit Hilversum en van een boomkwekerij uit Bunde (Dld). De exemplaren waren bij aanplant 75-100 cm hoog. De heer E. Everts, initiatiefnemer van de aanplant en belast met het dagelijks beheer, kent het beginbeeld nog precies. Hij woont vlakbij het pinetum. Hij vertelde dat zijn vader, een houthandelaar, in de jaren 1925-1930 ca. 200 hektare heide aangekocht had. Daarvan liet hij zo'n 150 hektare met bomen, meest naaldhout, beplanten. Eind 1971 werd 165 hektare van het bezit verkocht aan Staatsbosbeheer. Dit zijn nu de bossen van boswachterij Anloo. De heer Everts, ook een voormalig houthandelaar, en zijn drie zusters erfden in 1952 van hun vader het bos. Uit liefde voor bomen besloten zij in 1953 tot aanleg van het pinetum naar een ontwerp van G. Bootsman, destijds beheerder van het pinetum Blijdenstein in Hilversum.

200 soorten en variëteiten

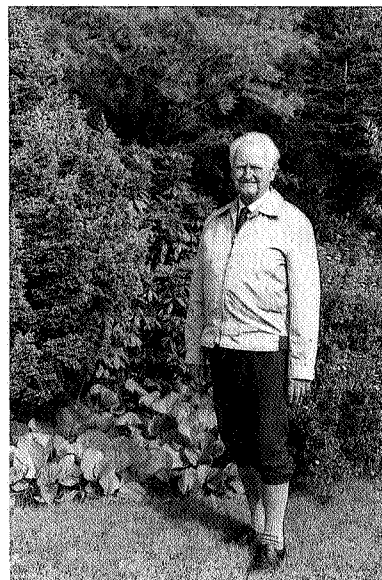
De naaktzadigen zijn onderverdeeld in een negental families. Al deze families zijn in het

pinetum vertegenwoordigd. De families zijn weer onderverdeeld in een of meerdere geslachten, die op hun beurt weer zijn onderverdeeld in soorten. Ook natuurlijke variëteiten en vele kultuurvariëteiten zijn in het pinetum te bewonderen.

In totaal zijn ruim 200 soorten en variëteiten te aanschouwen, met in totaal ruim 400 exemplaren. U vindt er zowel de fijnspar (de kerstboom, Picea abies) als de veel exclusievere Reuzensequoia (de Mammoetboom, Sequoiadendron



Twée variëteiten van de Lawson cypres



De heer E. Everts

giganteum), waarvan in Californië een exemplaar bekend is van bijna 100 meter hoog en een leeftijd van 3500 à 4000 jaar. De verzameling is van nut voor kwekers en particulieren om te zien hoe de soorten er volwassen en alleenstaand uitzien. Zaad wordt niet verhandeld omdat het zaden kunnen zijn, waarvan de afkomst van (een der) ouders niet met zekerheid vaststaat.

Beheer en recreatie

Natuurlijk vergt een park met een dergelijke dichte verzameling een konstant beheer en een goed toezicht. Tweemaal per jaar wordt de verzameling nagelopen aan de hand van een overzichtskaart. Er wordt dan ook een lijst van werkzaamheden opgesteld die uitgevoerd moet worden. Diefstal van boompjes heeft in het verleden wel eens plaatsgevonden, maar door beter toezicht en door het steeds ouder worden van de exemplaren vindt dit nagenoeg niet meer plaats. Toch stelt Everts dat hij het risico thans niet meer zou durven nemen om een dergelijke exclusieve verzameling boompjes te planten. Het aantal bezoekers dat het parkje jaarlijks aan-

doet wordt geschat op ruim 8000. Maar zeker op doordeweekse dagen is het in stilte genieten. Groepen kunnen een rondleiding krijgen.

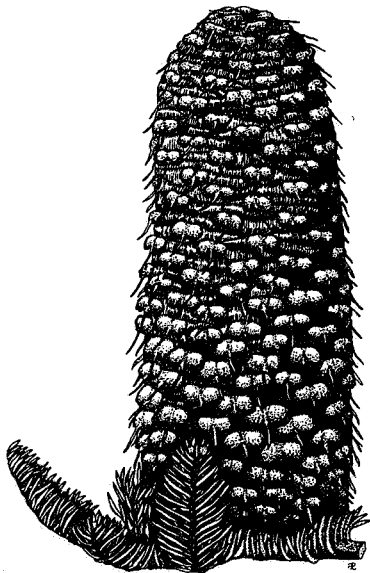
Exoten in boswachterij Anloo

Verrassend genoeg staan ook in en nabij de boswachterij Anloo op tal van lokaties groepjes exemplaren van soorten die niet tot de gebruikelijke bosbouwsoorten behoren. Een dertiental soorten, waaronder de Mammoetboom en de Japanse Cypres, is al in de jaren vijftig aangeplant. Een achtal soorten, waaronder *Ginkgo biloba* en de Watercypres, is ongeveer zes jaar geleden aangeplant door Staatsbosbeheer. Met deze aanplant is Everts zeer ingenomen. Elke exoot is een verfrainende aanwinst voor deze bossen stelt hij. Het publiek waardeert deze variatie. Daarom wordt ook een wandeling in de boswachterij zo op prijs gesteld. Een hunebed, enkele vennen en een heideveld dat door schapen wordt begraaasd geven de boswachterij nog meer variatie. Daar valt ook op dat sommige bosranden geflankeerd worden door een keur aan loofhoutsoorten. Deze bomen

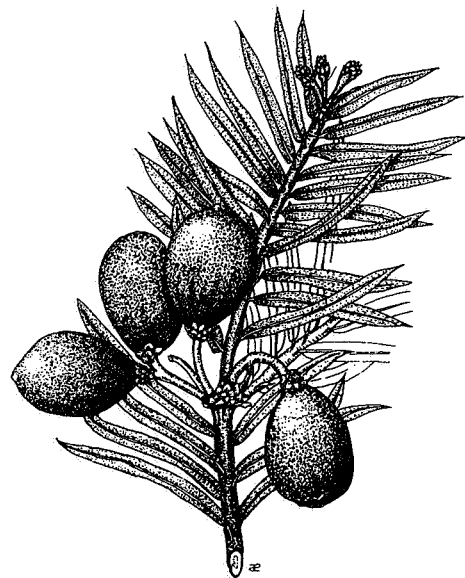
camoufleren de eentonigheid van stukken saai bosaanplant. Door het bos lopen enkele lanen met aanplant van o.a. Amerikaanse eik, linde, beuk en Hemlockspar.

Een bezoek meer dan waard

Een bezoek aan het 'altijd groene paradijsje' is de moeite waard. Bij de ingang is een kastje waarin een drukwerk ligt met informatie over het pinetum en over de wandeling langs markante bomen in de boswachterij Anloo. Wie een bijdrage (minimaal tien gulden) aan de Stichting Pinetum Ter Borgh Anloo (tel. 05922-1330) overmaakt wordt een gidsje toegezonden waarin alle boomsoorten in het pinetum staan vermeld. Bij tal van geslachten en soorten/variëteiten staat extra informatie. Uw bijdrage wordt besteed voor het beheer van dit unieke parkje. Voor wie met de auto komt is er een parkeergelegenheid op enkele kilometers buiten Anloo richting Anderen. Vanaf deze parkeerplaats is een wandelroute uitgezet die ook het pinetum aandoet. Wie slecht ter been is mag naar het pinetum per auto rijden. ●



Abies procera



Cephalotaxus drupacea